



Der nackte Wahnsinn

Kurzum: es macht kaum Sinn, die FZ8 herauszufordern. Weil der Hochleistungsmotor seine Wurzeln in der R-Serie hat, gibt er auch in seiner Klasse den Ton an. Der hochmoderne Deltabox-Rahmen und das leistungsstarke Bremssystem des Hightech-Sportlers können sich ebenfalls sehen lassen.

Schon im unteren bis mittleren Drehzahlbereich steht reichlich Kraft zur Verfügung, die atemberaubende Sprints ermöglicht. Auch wenn sich die Nadel dem roten Bereich nähert, nimmt der Spaß kein Ende.

Ob auf kurvigen Landstraßen oder schnellen Autobahn-Etappen: der ultraleichte Deltabox-Rahmen aus Aluminium gewährleistet messerscharfe Handlingeigenschaften und eine vorbildliche Stabilität auch bei hohem Tempo. Und dank der einstellbaren Federelemente vorn und hinten findet jeder sein individuelles Setup.

- ▶ FZ8: Leistungssportler mit Allround-Qualitäten
- ▶ Leistungsstarker Reihenvierzylinder mit 779 ccm
- ▶ Kraftvolles Drehmoment trifft auf Drehfreude und hohe Spitzenleistung
- ▶ Leichter und stabiler Deltabox-Rahmen aus Aluminium
- ▶ Radikal neues Design des Endschalldämpfers
- ▶ Supersport-Performance unverhüllt
- ▶ Motor und Rahmen besitzen die DNA der R-Serie
- ▶ Bremsanlage auf Top-Niveau
- ▶ Einstellbare Federelemente
- ▶ ABS serienmäßig



FZ8: Hightech- Allrounder.

Die FZ8 kombiniert die fortschrittliche Technologie der Yamaha R-Serie mit einer ausgeprägten Alltagstauglichkeit und ist daher für jeden Einsatz bestens gerüstet.

Kaum ein anderes Mittelklasse-Bike bietet einen derart attraktiven Mix aus Supersport-Performance und Allround-Qualitäten. Wer ihr Potenzial erst einmal erlebt hat, kommt so schnell nicht wieder los.

Der hochmoderne Reihenvierzylinder mit 779 ccm setzt ein beeindruckendes Drehmoment frei: ein kurzer Dreh am Gasgriff genügt, um in einem spontanen Zwischenspurtsouverän zu überholen. Der leichte Detabox-Rahmen aus Aluminium gewährleistet präzise Handlungseigenschaften und hohe Zielgenauigkeit. Schließlich sorgt die FZ8 mit ihrer nach vorn gerichteten, athletischen Statur immer und überall für Aufmerksamkeit.



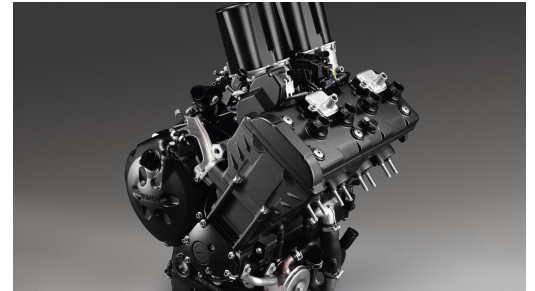


Dynamisches nach vorn orientiertes Design

Ein einziger Blick genügt: mit der FZ8 sollte man sich besser nicht anlegen. Das nach vorn gerichtete Design verschafft dem Sportbike nicht nur einen aggressiven Auftritt, es trägt auch zur Zentralisierung der Massen und damit zum günstigen Handling bei. Das schwarze Finish von Chassis und Motor verleiht der FZ8 eine besonders markante Ausstrahlung.

Leistungsstarker Motor mit 779 ccm

Der speziell konzipierte Reihenvierzylinder mit 779 ccm Hubraum verfügt über leistungsfördernde Supersport-Technologie. Schmiedekolben, eine 4-in-1-Auspuffanlage und eine hocheffiziente Benzineinspritzung verleihen dem nach vorn geneigten Motor viel Kraft schon bei niedrigen Drehzahlen und eine bemerkenswerte Spitzenleistung.



Einstellbare Federelemente vorn und hinten

Die FZ8 ist mehr als ein leistungsstarker Mittelklasse-Sportler, denn sie bietet auch echte Alltags-Qualitäten. Deshalb haben wir dem sportlichen Allrounder einstellbare Federelemente spendiert, die vorn und hinten einen Federweg von 130 mm bereitstellen. Damit lässt sich die FZ8 exakt auf unterschiedliche Beladungen, Fahrstile und Straßenverhältnisse abstimmen.

Deltabox-Rahmen aus Aluminium

Der Yamaha Deltabox-Rahmen zählt zu den fortschrittlichsten Konstruktionen im Motorradbau. Geringes Gewicht und hohe Steifigkeit sind die wesentlichen Merkmale des mattschwarzen Aluminiumrahmens. Damit liegt die FZ8 in Sachen Fahrstabilität und Handling auf Supersport-Niveau. Auf der Hinterhand verfügt die FZ8 über eine leichte Hightech-Schwinge aus Aluminium-Druckguss, die im patentierten CF-Verfahren hergestellt wird.

Bequeme Ergonomie

Obwohl die FZ8 in Sachen Motor und Chassis besonders sportlich ausgelegt ist, überrascht das Motorrad mit einer moderaten Sitzposition. Schon beim ersten Probesitzen fällt der schlanke Tank auf, der im Zusammenspiel mit den ideal platzierten Fußrasten und dem wohlgeformten Lenker eine entspannte Sitzposition ermöglicht, die viel Bewegungsfreiheit bietet.

Mit ABS

Die FZ8 ist mit ABS ausgestattet. ABS verhindert das Blockieren der Räder beim Bremsen besonders auf rutschiger Fahrbahn. Das System ist nicht nur sinnvoll und praktisch, es schafft auch zusätzliches Vertrauen.

<i>Motor</i>	<i>FZ8-N</i>
Motortyp	Flüssigkeitsgekühlt, 4-Takt, DOHC, Nach vorn geneigter Reihen-4-Zylinder
Hubraum	779 ccm
Bohrung x Hub	68,0 mm x 53,6 mm
Verdichtung	12,0 : 1
Leistung	78,1 kW (106,2PS) bei 10.000 /min
Drehmoment	82,0 Nm (8,4 mkp) bei 8.000 /min
Schmierung	Nassumpf
Kupplung	Ölbad, Mehrscheiben
Gemischaufbereitung	Elektronische Benzineinspritzung
Zündung	Transistor (digital)
Startsystem	Elektrisch
Getriebe	sequentielles Getriebe, 6-Gang
Sekundärantrieb	Kette

<i>Fahrwerk</i>	<i>FZ8-N</i>
Rahmenbauart	Druckguss-Aluminium, Brückenrohrrahmen
Federung vorn	Upside-down-Gabel, Ø 43 mm Standrohr
Federweg vorn	130 mm
Lenkkopfwinkel	25°
Nachlauf	109 mm
Federung hinten	Über Hebelsystem angelenktes Federbein mit verstellbarer Federvorspannung
Federweg hinten	130 mm
Bremse vorn	2 Scheiben, Ø 310 mm
Bremse hinten	1 Scheibe, Ø 267 mm
Reifen vorn	120/70 ZR17M/C (58W)
Reifen hinten	180/55 ZR17M/C (73W)

<i>Abmessungen</i>	<i>FZ8-N</i>
Gesamtlänge	2.140 mm
Gesamtbreite	770 mm
Gesamthöhe	1.065 mm
Sitzhöhe	815 mm
Radstand	1.460 mm
Bodenfreiheit	140 mm
Gewicht, fahrfertig, vollgetankt	211 kg / ABS 216 kg
Tankinhalt	17 Liter
Öltankinhalt	3,8 Liter

Preis

FZ8 ABS

8850.00

Unverbindliche Preisempfehlung zzgl. Nebenkosten. Den verbindlichen Endpreis – einschließlich anfallender Nebenkosten – erfahren Sie bei Ihrem Yamaha-Vertragshändler.



Race Blu



Midnight Black

Zubehörempfehlung



Slip-on-Schalldämpfer Carbon FZ8-Serie



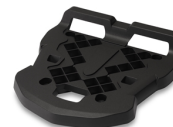
Slip-on-Schalldämpfer Titan FZ8-Serie



Sportscheibe FZ8



Tankrucksack "Touring"



Universal-Montageplatte für Topcase City



Topcase City, 39l

Um alle FZ8 ABS Zubehörartikel zu sehen gehen Sie auf unsere Website, oder fragen Sie Ihren Händler.



Die sprichwörtliche Yamaha Qualität

Yamaha Mechaniker sind bestens ausgebildet und benutzen modernste Werkzeuge und Hilfsmittel, um eine optimale Service-Qualität für Ihr Yamaha Produkt sicherzustellen. Deshalb empfehlen wir stets einen Yamaha Vertragshändler aufzusuchen, wenn es um Service und Wartung geht.

Yamaha Original Ersatzteile und Zubehörprodukte sind speziell für das jeweilige Yamaha Fahrzeug entwickelt, abgestimmt und getestet. Yamaha empfiehlt Yamalube® Öl, unsere eigene Produktpalette mit den besten Ölen und Pflegeprodukten für Ihre Yamaha. Sie garantieren unter allen Einsatzbedingungen die größtmögliche Leistungsfähigkeit.

Neben funktionellen und modischen Zubehörprodukten bietet Yamaha eine Kollektion hochwertiger und innovativer Fahrerbekleidung an, die sich durch hohen Tragekomfort sowohl im Gelände als auch auf der Straße auszeichnet. Ein umfangreiches Angebot an Freizeitbekleidung ist ebenfalls Bestandteil des Yamaha Programms. Weitere Informationen finden Sie unter:

<http://www.yamaha-motor.de/accessories/>



Erfahren Sie mehr über die Yamaha FZ8 ABS auf Ihrem Smartphone

Yamaha Motor Deutschland GmbH
 Hansemanstr. 12
 41468 Neuss
 Deutschland